

แผนกลยุทธ์หน่วยเครื่องมือกลาง คณะวิทยาศาสตร์
ปี 2562-2566

1. หน่วยเครื่องมือกลางจะเป็นศูนย์กลางการบริการวิชาการทั้งระดับภูมิภาค ประเทศ และอาเซียน
 - 1.1 บริการอย่างมืออาชีพ มีมาตรฐานสากล ถูกต้องแม่นยำ
 - 1.2 บริการวิชาการเชิงรุกฯ เน้นจุดเด่น และความเป็นเอกภาพ
 - 1.3 บริหารจัดการด้วยระบบสารสนเทศห้องปฏิบัติการวิทยาศาสตร์ (Laboratory Information Management System; QR_LIMS) เพื่อความเป็นเอกภาพ และความเป็นสากล และสามารถนำไปเป็นต้นแบบในการให้บริการจัดทำระบบดังกล่าว กับหน่วยงานอื่นๆ
2. องค์กรเข้มแข็ง หน่วยฯ มีนโยบายที่จะพัฒนาบุคลากรอย่างต่อเนื่อง เพื่อศักยภาพและคุณภาพของบุคลากร โดยเน้นคุณภาพชีวิต ความมั่นคงในชีวิต ความสุขในการทำงานและความสามัคคีเป็นหนึ่งเดียว เพื่อขับเคลื่อนองค์กร
3. บริการวิชาการเพื่อชุมชน นำความรู้วิทยาศาสตร์และเทคโนโลยีสู่ชุมชน เพื่อสร้างชุมชนเข้มแข็ง
4. สนับสนุนบัณฑิตที่มีคุณภาพและสมรรถนะสากล โดยให้บริการเครื่องมือวิทยาศาสตร์ด้วยตัวเอง และเป็นแหล่งฝึกงานสำหรับบัณฑิตเพื่อถ่ายทอดความรู้วิทยาศาสตร์ พร้อมประยุกต์ใช้ความรู้ให้เห็นภาพการใช้งานจริงในชีวิตประจำวัน

แนวคิดค่านิยมและวัฒนธรรมองค์กร

1. บริการอย่างมืออาชีพ มีมาตรฐานสากล
2. รวมพลังสร้างสรรค์เป็นหนึ่งเดียว สร้างความสามัคคี และความเป็นหนึ่งเดียวขององค์กร

เป้าหมายหน่วยงานที่ต้องการขับเคลื่อน

1. เป็นหน่วยงานชั้นนำในด้านภาวะวิเคราะห์/ทดสอบ ตัวอย่าง ของภาคใต้ ประเทศ และอาเซียน
2. เป็นหน่วยงานสนับสนุนการวิจัยของอาจารย์ และบุคลากร
3. เป็นหน่วยงานที่เป็นที่พึ่งของชุมชน สามารถให้คำปรึกษาและแก้ไขปัญหาชุมชนได้

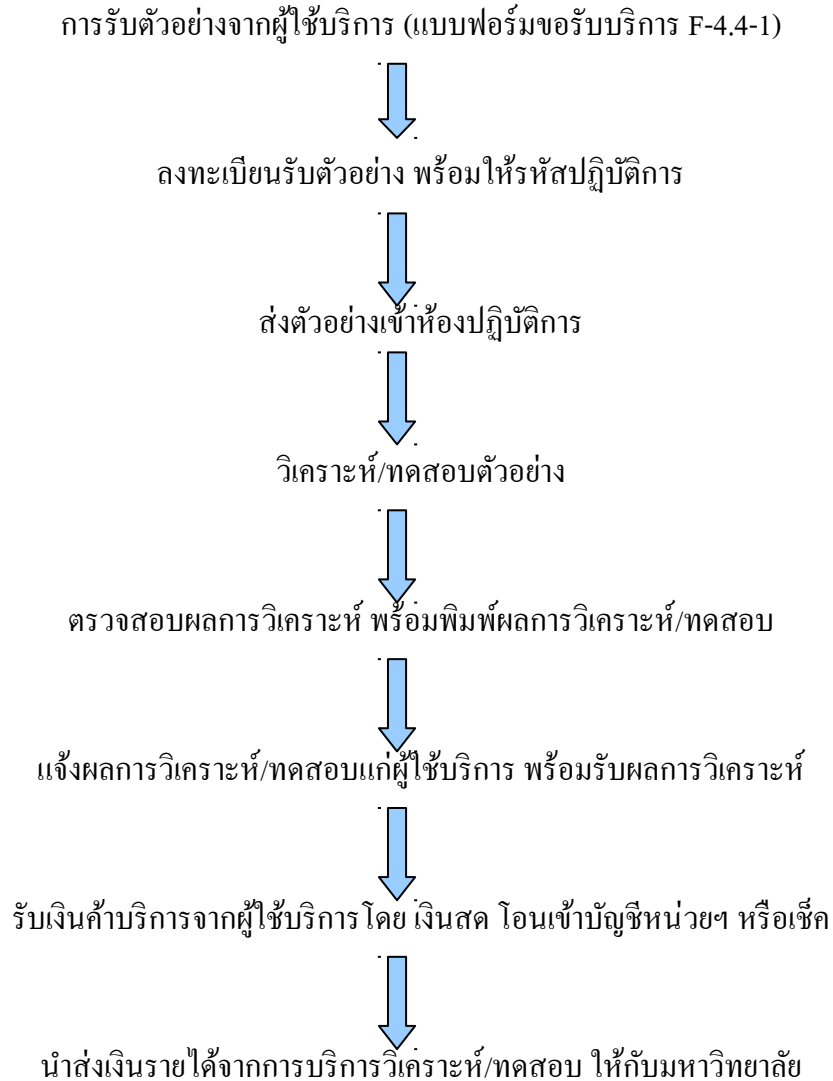
กลยุทธ์ที่นำไปสู่เป้าหมาย

1. พัฒนาระบบสารสนเทศห้องปฏิบัติการ (Laboratory Information Management System ; QR_LIMS) อย่างครบวงจร เพื่อความเป็นเอกภาพ และความเป็นสากล และให้บริการจัดทำระบบสารสนเทศดังกล่าว กับหน่วยงานอื่นๆ ได้อย่างเป็นระบบ
2. สนับสนุนโครงการวิจัยเพื่อพัฒนาเทคนิคการบริการวิชาการ วิเคราะห์/ทดสอบ และขยายงานบริการแบบเชิงรุก โดยเน้น จุดแข็งของหน่วยงาน
3. พัฒนางานบริการชุมชนอย่างต่อเนื่อง
4. มีการพัฒนาบุคลากรอย่างต่อเนื่อง มีศักยภาพ และมีความสุขในการทำงาน และสามารถถ่ายทอดความรู้วิทยาศาสตร์และเทคโนโลยีสู่ชุมชนได้

งานหลักของหน่วยเครื่องมือกลาง

การให้บริการตรวจวิเคราะห์/ทดสอบตัวอย่างและผลิตภัณฑ์ให้แก่ภาครัฐ และเอกชน

ขั้นตอนการทำงาน



ดัชนีชี้วัด

รายได้จากการบริการวิชาการ

ประเด็น จุดอ่อน -จุดแข็ง -โอกาส – อุปสรรค

จุดแข็ง

1. มีระบบการบริหารจัดการองค์กรที่ดี โดยใช้ระบบสารสนเทศห้องปฏิบัติการ QR-LIMS
2. บุคลากรมีจิตบริการที่ดีมาก บริการอย่างรวดเร็ว และเต็มใจ
3. บุคลากรมีคุณภาพ มีความรู้ รักใคร่ สามัคคี ทำให้องค์กรเป็นหนึ่งเดียว
4. ได้รับการรับรองความสามารถห้องปฏิบัติการ ISO/IEC17025
5. มีนักศึกษาฝึกงานช่วยงานตลอดปี
6. มีจำนวนตัวอย่างและผู้ใช้บริการมาก มีรายได้สูง

จุดอ่อน

1. นักศึกษาช่วยงาน ขาดความรู้ และประสบการณ์ ทำให้เกิดความเสี่ยงต่อผลการวิเคราะห์ผิดพลาด แนวทางแก้ไข คือ ต้องตรวจสอบผลการวิเคราะห์ให้ละเอียดมากขึ้น
2. ขาดแคลนบุคลากร (พนักงานห้องปฏิบัติการวิทยาศาสตร์)

โอกาส

1. ความมีชื่อเสียง ของคณะวิทยาศาสตร์และมหาวิทยาลัยสงขลานครินทร์
2. เครื่องมือวิเคราะห์ตัวอย่างที่ทันสมัย
3. บุคลากรมีความรู้ความสามารถ
4. ได้รับการรับรองความสามารถห้องปฏิบัติการ ISO/IEC 17025
5. บริหารจัดการด้วยระบบสารสนเทศห้องปฏิบัติการ (QR_LIMS) อย่างครบวงจรและประสบความสำเร็จ
6. งบประมาณการพัฒนาด้านการจัดการน้ำ เช่น งบประมาณประปานครหลวงฯ งบประมาณประปาชุมชน องค์การบริหารส่วนท้องถิ่น งบประมาณไทยเข้มแข็ง ฯลฯ
7. มี พรบ. ควบคุมต่างๆ เช่น สิ่งแวดล้อม น้ำดื่ม น้ำทิ้ง การส่งออก พรบ. ขออนุญาตใช้น้ำบาดาล การขึ้นทะเบียนปุ๋ย



อุปสรรค

1. ความไม่ชัดเจนของนโยบายระดับมหาวิทยาลัย เกี่ยวกับแนวทางการบริการวิชาการของแต่ละคณะฯ แต่ละหน่วยงาน ทำให้เกิดความซ้ำซ้อน สิ้นเปลืองงบประมาณ แย่งลูกค้ากันเอง
2. ระเบียบราชการที่ไม่เอื้อต่อการทำงาน เช่น ระเบียบการจัดซื้อ จัดจ้าง ฯลฯ

ตารางที่ 1 โครงการหลักๆ ภายใต้แผนกลยุทธ์ของหน่วยฯ

โครงการ	ปีงบประมาณ
1. โครงการพัฒนาระบบสารสนเทศ (LIMS)	2562-2566
1.1 ขยายระบบ LIMS ใ้กับตัวอย่างตัวอย่างอื่นๆ	2562-2566
1.2 จัดทำระบบรักษาความปลอดภัยของระบบ LIMS	2563
1.3 จัดทำระบบลูกค้าสัมพันธ์ (CRM) เชื่อมต่อกับฐานข้อมูล LIMS	2563-2565
1.4 จัดทำระบบคลังสารเคมี (Inventory system) เชื่อมต่อกับฐานข้อมูล LIMS	2563-2564
1.5 จัดทำระบบส่งผลวิเคราะห์ทางไปรษณีย์โดยเชื่อมต่อกับฐานข้อมูลลูกค้า	2562
2. โครงการดำรงไว้ซึ่งระบบประกันคุณภาพห้องปฏิบัติการ ISO/IEC17025	
2.1 โครงการปรับปรุงระบบประกันคุณภาพห้องปฏิบัติการ ISO/IEC17025:2017	2562-2563
2.2 โครงการปรับปรุงห้องปฏิบัติการเพื่อขอขึ้นทะเบียนปุ๋ย	2563
3. โครงการบริการวิชาการเพื่อชุมชน	2562-2566
3.1 โครงการให้บริการตรวจวิเคราะห์น้ำดื่มฟรี	2562-2566
3.2 โครงการคลินิกสัตวแพทย์รักษาน้ำดื่มชุมชน	2562-2566
3.3 โครงการบริการวิชาการชุมชนบ้านเหนือ	2562-2566
4. โครงการพัฒนาบุคลากร เพื่อองค์กรเข้มแข็ง	2562-2566
4.1 โครงการพัฒนางานของบุคลากร เพื่อความก้าวหน้าและตำแหน่งทางวิชาการ	2562-2563
4.2 โครงการอบรมเพื่อการพัฒนาศักยภาพของบุคลากร	2562-2566
5. โครงการประชาสัมพันธ์เชิงรุก	2562-2566

ตารางที่ 2 แผนการพัฒนาบุคลากรเพื่อความก้าวหน้าและความสุขในการทำงานระหว่างปี พ.ศ. 2562-2566

แผนงานประจำปี	2562	2563	2564	2565	2566
1. พัฒนางานเพื่อเข้าสู่ตำแหน่งนักวิชาการอุดมศึกษา (ปฏิบัติงานนักวิชาการคอมพิวเตอร์) เป็นพนักงานมหาวิทยาลัยเงินรายได้ (นางสาวโสรยา ลิงสาโร)					
2. พัฒนาเพื่อเข้าสู่ตำแหน่งเป็นช่างอิเล็กทรอนิกส์ชำนาญการ (นายกรุงประกาย อัมโร)					
3. พัฒนาเพื่อเข้าสู่ตำแหน่งนักวิทยาศาสตร์ชำนาญการ (นายสุนทร ขวัญอ่อน)					
4. พัฒนาเพื่อเข้าสู่ตำแหน่งเป็นนักวิทยาศาสตร์ชำนาญการพิเศษ (นางสาวณัชชยาตา หมวกทอง)					
5. พัฒนาเพื่อเข้าสู่ตำแหน่งนักวิทยาศาสตร์พนักงานมหาวิทยาลัยเงินรายได้หน่วยงาน (นางสาวอังคณา ยาบา)					
6. พัฒนาเพื่อปรับฐานเงินเดือนตำแหน่งผู้ปฏิบัติงานบริหาร (นางสาวอภิรดี บินร่อหีม)					
7. ขอตำแหน่งพนักงานห้องปฏิบัติการวิทยาศาสตร์พนักงานเงินรายได้ (วุฒิ ปวส.)					